

2016年12月5日  
東日本旅客鉄道株式会社  
大宮支社

## さいたま新都心ビル(仮称)のホテル名称等について

- JR東日本グループでは、「グループ経営構想V～限りなき前進～」の中で「地域に生きる」をコンセプトとし、「駅を中心とした魅力あるまちづくり」の一環として駅周辺での生活サービス事業を展開しております。
- さいたま新都心では、まちの玄関口にふさわしい魅力とにぎわいの創出を目指し、ホテル、商業施設、保育園等で構成される20階建ての複合ビルの工事を行っており、2017年6月中旬の開業を目指しております。
- このたび、さいたま新都心ビル(仮称)の5階～10階で営業するホテルの名称につきまして、「ホテルメトロポリタンさいたま新都心」に決定しました。なお、当該ビル全体の詳細については、別途お知らせさせていただきます。

### 1 ホテル名称・ロゴ

#### ホテルメトロポリタンさいたま新都心 (Hotel Metropolitan Saitama-Shintoshin)

名称は、シティホテルグレードのホテルメトロポリタンであること、街とともに進化し、愛されるホテルでありたいという想いを込めて地域名を冠して「ホテルメトロポリタンさいたま新都心」としました。



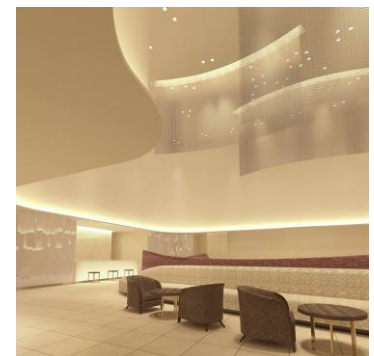
ロゴマーク

### 2 ホテル概要

日本ホテル株式会社として埼玉県初となる宿泊主体型のホテルメトロポリタン。5タイプ157の客室はビジネスパーソンに最適なシングルルーム中心に構成され、記念日などのお客さまの用途に合わせてバリエーションのある客室を用意。

やわらかでナチュラルな色調によりデザインされた空間と、長年培われたホスピタリティによって、ゲストの心と身体にくつろぎを提供いたします。

ご朝食は、シェフが和洋織り交ぜてビュッフェスタイルでご用意。アクティブな一日をサポートいたします。



ホテルロビーイメージ

### 3 ホテル施設データ

- 所在地：さいたま市中央区新都心 11 番地「さいたま新都心ビル（仮称）」 5 階～10 階
- 運営会社：日本ホテル株式会社
- 客室数：157 室
- 飲食店：直営 1 店舗
- 客室構成

客室タイプ	客室数	客室面積(m <sup>2</sup> )	ベッド幅(mm)
シングルルーム	90	17	1400
ダブルルーム	42	19	1600
ツインルーム	22	27	1200
エグゼクティブツインルーム	2	48	1600
アクセシブルルーム (ユニバーサルルーム)	1	33	1200



シングルルームイメージ



ツインルームイメージ

### 4 ホテル情報

- 以下の公式サイトを日本ホテル株式会社が開設しました。  
公式サイト：<http://saitama-shintoshin.metropolitan.jp>
- 予約開始時期、客室料金等につきましては、詳細決まり次第、別途お知らせします。

### 5 その他

さいたま新都心ビル（仮称）19 階、20 階に株式会社エスクリによるブライダル施設が設置されます。当施設はブライダル以外の会議室や宴会場等としての利用も予定しております。また、「ホテルメトロポリタンさいたま新都心」とブライダル施設で連携した運営も予定しております。

(参考) ブライダル施設概要

- 運営会社：株式会社エスクリ
- ブライダル名称：ラグナヴェール SkyTerrace
- ブライダル概要

最上階という贅沢な立地のチャペルとバンケットは遮るものがなく、自然光が降り注ぎ、青空と都心の絶景が臨めます。また、バンケットには隣接した専用キッチンがあり、出来立てのお料理をサーブ。絶景と美食で最上級のおもてなしが叶う会場です。

- 施設データ：チャペル（130 名、1 箇所）  
バンケット（120 名、110 名、各 1 箇所）
- ブライダル連絡先：株式会社エスクリ 広報室 03-3539-7653



チャペルイメージ



ブライダルロビーイメージ