

WATERS takeshiba 2020年4月先行開業、7月グランドオープン

文化・芸術を核とした、水辺を活かしたまちづくりの詳細を発表！

～JR 東日本四季劇場[春][秋]、アトレ竹芝、ホテル予約開始～

- JR 東日本グループは、グループ経営ビジョン「変革 2027」のもと、「ヒトを起点とした新たなサービスの創造」に取り組んでおり、「CITY UP!」をスローガンに、多様な魅力あるまちづくりの実現に向けて竹芝ウォーターフロント開発計画「WATERS takeshiba(ウォーターズ竹芝)」を推進しています。
- 劇場の名称を「JR 東日本四季劇場」に、[春]劇場のオープニング作品をディズニーミュージカル「アナと雪の女王」に決定しました。本劇場は劇団四季の国内最大規模の専用劇場となります。
- 商業施設の名称を「アトレ竹芝」に決定しました。2020年4月13日にⅠ期開業、7月14日にⅡ期開業となり、体験価値の高いサービスを提供します。
- ホテル「メズム東京、オートグラフ コレクション」は2020年4月27日に開業し、宿泊予約を2019年10月8日から受付開始します。開業限定プランもご用意します。
- 水辺などの立地環境を活かした「舟運の活性化」および「環境再生・学習の場づくり」を検討します。

1. 劇団四季専用劇場 『JR 東日本四季劇場[春][秋]』

19年もの長きにわたり、竹芝の地で文化・芸術を培ってきた劇団四季の専用劇場が、「JR 東日本四季劇場[春][秋]」として新たに生まれ変わります。ノウハウと技術を結集した最新かつ国内最大級の劇団四季専用劇場となります。

(1) 劇場概要

～仕様表～	JR 東日本四季劇場[春]	JR 東日本四季劇場[秋]
客席数	約 1,500 席	約 1,200 席
プロセニウム高さ	約 9.5m	約 9.5m
舞台奥行き	約 18m	約 18m
1 階客席最後部距離	約 25m	約 20m
エントランス	シアター棟3階	シアター棟 2 階



(イメージパース)シアター棟外観



(イメージパース)JR 東日本四季劇場[春] 客席

(2) JR 東日本四季劇場[春] オープニング作品

[春]劇場のオープニング作品をディズニーミュージカル「アナと雪の女王」に決定しました。2013年公開の劇場版長編アニメーション「アナと雪の女王」をもとに創作された、ディズニーミュージカルの最新作です。絆で結ばれた二人の姉妹の物語が大人向けの上質なエンターテインメントへと進化し、劇場全体を使った大きなスケールで描かれます。音楽は「Let It Go～ありのままで～」 「生まれてはじめて」 「雪だるまつくろう」などのオリジナル楽曲に加え、この舞台版では10曲以上の新曲が追加されます。

[春]劇場のオープニング作品「アナと雪の女王」の詳細は、劇団四季の作品リリースをご覧ください。

開幕予定日 2020年9月10日(木)

チケット一般発売 2020年6月14日(日) ※第一期発売分は一部抽選販売



(参考)『アナと雪の女王』ブロードウェイ公演

Caissie Levy as Elsa in FROZEN

on Broadway Photo by Saint

©Disney

2. 商業施設『アトレ竹芝』

商業施設は、(株)アトレが運営する「アトレ竹芝」に決定しました。『NEW CURIOUS』を開発コンセプトに、新たな体験・学び・そして出会いを演出し、成熟した感度を持った大人の皆様に、新しい豊かさと好奇心を満たす場所を提供します。

アート・ファッション・カルチャーに焦点をあてたラグジュアリーナイトクラブラウンジや五感を研ぎ澄ませ、自らの感性を高めることができる日本初のソーシャルエンターテインメント施設、水辺を臨む開放的なテラスで食事を楽しめる飲食店などが入居を予定しています。



イメージパース アトレ内観



イメージパース アトレ内観

(1) 商業施設概要

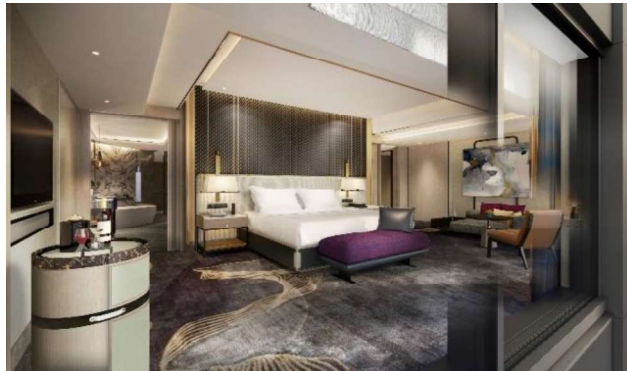
名称	アトレ竹芝
規模	約 7,800 m ² (タワー棟 約 2,800 m ² 、シアター棟 約 5,000 m ²)
開業予定日	2020年4月13日(月) I期開業 2020年7月14日(火) II期開業
ウェブサイト	https://atre-takeshiba.jp/

3. ラグジュアリーホテル 『メズム東京、オートグラフ コレクション(mesm Tokyo, Autograph Collection)』

タワー棟の上層階に位置する「メズム東京」は、JR 東日本グループである日本ホテル(株)とマリオット・インターナショナルが初提携したラグジュアリーホテルです。グローバルレベルのサービスでお客様の五感を魅了し、世界中からのお客様をお迎えします。このたび、2020年4月27日(月)の開業決定を記念して、ダイニングクレジット付き開業記念宿泊プランを販売します。



イメージパース(スタンダードルーム)



イメージパース(スイートルーム)

(1) ホテル概要

開業日 2020年4月27日(月)
予約開始日 2019年10月8日(火)10時より
宿泊予約 ウェブサイト <https://www.marriott.com/tyoam>
電話 03-5777-1111 (電話受付:平日 10時~17時)

(2) 開業記念宿泊プラン「メズムエクスペリエンス」

対象期間 2020年4月27日~2020年12月15日まで(※7月19日~8月15日を除く)
プラン料金 1室2泊110,000円~ (諸税・サービス料 込み)
プラン内容 おひとり様5,000円分のダイニングクレジット付き2連泊プラン

4. 水辺を活かしたまちづくりの実施

WATERS takeshiba(ウォーターズ竹芝)では、“つぎの豊かさを生み出すまち”をビジョンに掲げ、文化・芸術の発信拠点の機能を核に、水辺などの立地環境を最大限に活かした新しいまちづくりを推進しています。本計画地の水辺を最大限に活かすために、「舟運の活性化」および「環境再生・学習の場づくり」を検討しています。更に、WATERS takeshibaを中心としたまちづくりを主体的に推進するタウンマネジメント組織を設立しました。

(1) 舟運の活性化

舟運事業者さまとの連携を図り、周辺エリアとの定期船航路などの検討を進めていきます。

(2) 環境再生・学習の場づくり

環境を整備し、さまざまな生き物が生息できる環境の保全・再生を目指します。

(3) タウンマネジメント組織の設立

水辺や WATERS takeshiba を中心としたまちづくりを主体的に推進するタウンマネジメント組織として、2019年8月1日に「一般社団法人竹芝タウンデザイン」を設立しました。文化・芸術を核とした水辺を活かしたまちづくりの推進に、積極的に取り組んでいきます。

一般社団法人
竹芝タウンデザイン
takeshiba_towndesign

法人ロゴ



イメージパース(浜離宮恩賜庭園側外観)



イメージパース(広場・テラス・水辺)

(4) WATERS takeshiba 体験型イベントの実施

東京駅の目の前に、都心の水辺を体感いただける、参加無料のポップアップブースを展開します。この機会に、WATERS takeshiba の提供する環境・サービスイメージを体感してください。

イベント概要

開催予定日 2019年9月12日(木)～9月15日(日)
開催時間 15時～23時
場所 The Farm Tokyo 内イベントスペース
(東京都中央区八重洲2丁目1-1)



イベントイメージ

<WATERS takeshiba 開発計画概要>

事業主体	東日本旅客鉄道株式会社
所在地	東京都港区海岸一丁目 22 番 1 他 (地名地番) 東京都港区海岸一丁目 10 番 30 号 他(住居表示)
用途	ホテル、オフィス、商業、劇場、駐車場など
敷地面積	約 23,000 m ²
延床面積	約 102,600 m ² (合計) タワー棟 約 62,300 m ² シアター棟 約 28,100 m ² パーキング 約 12,200 m ²
階数・高さ	タワー棟 地上 26 階、地下 2 階 ・ 約 120m シアター棟 地上 6 階、地下 1 階 ・ 約 45m パーキング 地上 10 階、地下 1 階 ・ 約 35m
施設概要	ホテル 265 室 オフィス 約 15,000 m ² 商業 約 7,800 m ² 劇場 2 館(新設) 駐車場 計 470 台 (高層棟 35 台、劇場棟 5 台、駐車場棟:430 台)
設計	株式会社JR東日本建築設計
施工	清水建設株式会社
運営会社 (予定)	ホテル 日本ホテル株式会社 オフィス 株式会社ジェイアール東日本ビルディング 商業 株式会社アトレ 劇場 四季株式会社
開業予定	2020 年 4 月 1 日 オフィス/13 日商業(I 期)/27 日ホテル 2020 年 7 月 14 日 商業(II 期)、秋劇場 ※グランドオープン 2020 年 9 月 10 日 春劇場

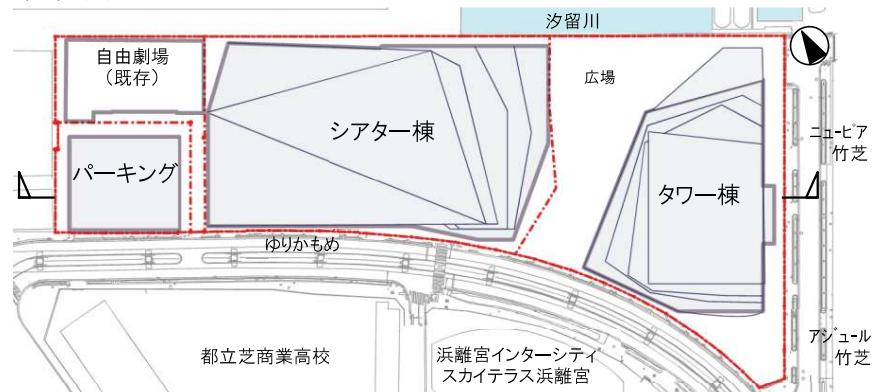
URL<http://waters-takeshiba.jp/>

<WATERS takeshiba 配置・フロア構成>

■位置図



■配置図



■断面図(フロア構成)

